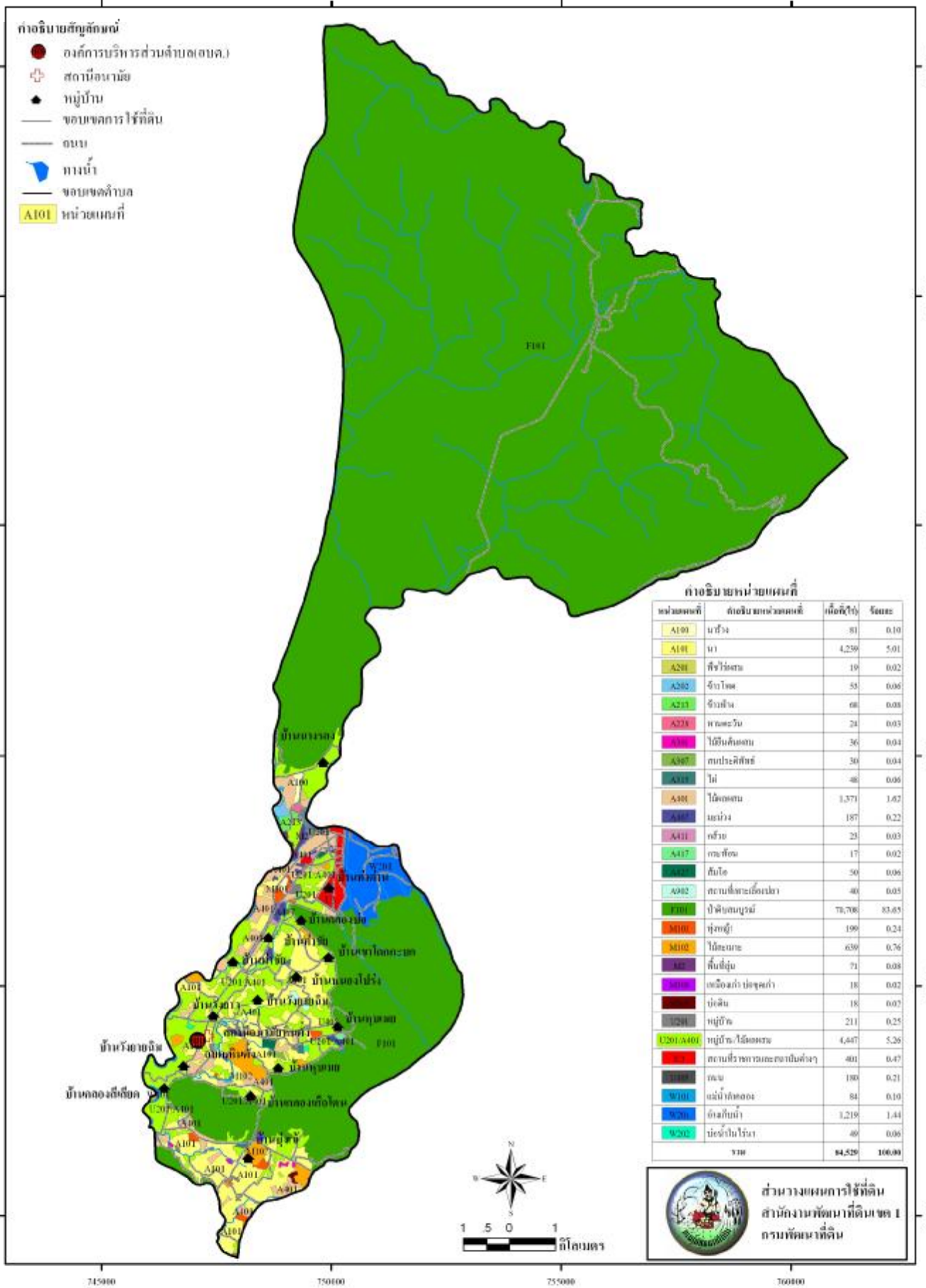


แผนที่สภาพการใช้ที่ดิน ตำบลสาริกา อำเภอเมืองนครนายก จังหวัดนครนายก

คำอธิบายสัญลักษณ์

- องค์การบริหารส่วนตำบล(อบต.)
- + สถานีอนามัย
- หมู่บ้าน
- ขอบเขตการใช้ที่ดิน
- ถนน
- ฝายน้ำ
- ขอบเขตลำคลอง
- A101 หน่วยแผนที่



คำอธิบายหน่วยแผนที่

หน่วยแผนที่	คำอธิบายหน่วยแผนที่	เนื้อที่(ไร่)	ร้อยละ
A101	นาไร่	81	0.10
A101	นา	4,239	5.01
A201	พืชไร่สวน	19	0.02
A202	ข้าวโพด	55	0.06
A203	ข้าวตัง	68	0.08
A204	พดะวัน	24	0.03
A301	ไม้ยืนต้น	36	0.04
A302	สวนประติมากรรม	30	0.04
A303	ไม้	48	0.06
A401	ไม้ดอก	1,371	1.62
A402	หญ้า	187	0.22
A403	หญ้า	25	0.03
A404	สวน	17	0.02
A405	สวน	50	0.06
A406	สวนสาธารณะ	46	0.05
F101	ป่าดงดิบ	78,708	83.85
M101	ทุ่งหญ้า	199	0.24
M102	ไม้ดอก	639	0.76
M2	พื้นที่ว่าง	71	0.08
M301	เขื่อนลุ่มน้ำ	18	0.02
M302	บ่อเลี้ยง	18	0.02
M303	หมู่บ้าน	211	0.25
U201/A401	หมู่บ้าน/ไร่สวน	4,447	5.26
U202	สวนสาธารณะ	401	0.47
U203	สวน	100	0.12
U204	สวน	84	0.10
U205	สวน	1,219	1.44
U206	บ่อเลี้ยง	49	0.06
รวม		84,528	100.00




สำนักงานพัฒนาจังหวัดนครนายก
สำนักงานพัฒนาที่ดิน เขต 1
กรมพัฒนาที่ดิน